



ORA s.a.s
Z.I. des Cressonnières
2/4 rue Frédéric Joliot Curie
95500 Gonesse – France
Tel +33 1 34 45 92 39
Web : www.ora.tm.fr – Mail : mailora@ora.tm.fr

oratub : Tubes profilés aluminium ALU et raccords multibranches

Annexe : coupes et construction

V20141121

Coupes d'onglet à la longueur

***coupe droite à 90°**

***coupe biseautée à 45°** obligatoire lorsque les appuis se rencontrent au raccord

*nous ne réalisons pas d'autre angle de coupe

Conseils de construction des structures

Les profilés ALU 25 avec appuis 1PA9, 2PA9, 2PAO9 3PA9 ne sont pas compatibles avec les versions 1A, 2AO, 2AA, 2AAO, 1PA, 2PA, 2PAO, 3PA.
Les versions 1A23 et 1PA21 s'utilisent séparément.

Exemple : Raccord RB25 3D4 avec profilé ALU25P





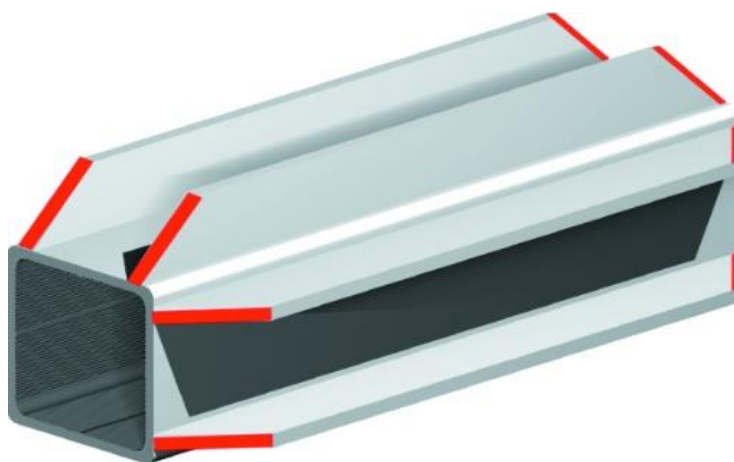
ORA s.a.s
Z.I. des Cressonnières
2/4 rue Frédéric Joliot Curie
95500 Gonesse – France
Tel +33 1 34 45 92 39
Web : www.ora.tm.fr – Mail : mailora@ora.tm.fr

Le détail des coupes réalisées selon la page suivante

Par morceau il est compté : 1 coupe à 90° pour l'extrémité carrée et 1 coupe d'onglet à 45° pour chaque bout et pour chaque appui selon le type de profilé (mêmes conditions pour appui simple ou double)

Type 1 avec 5 coupes

1 Coupe à 90° pour une extrémité carrée + 4 coupes d'onglet à 45° pour les 2 paires d'appuis aux 2 bouts (mêmes conditions pour des appuis simples)



Type 2 avec 3 coupes

1 Coupe à 90° pour une extrémité carrée + 2 coupes d'onglet à 45° pour les 2 paires d'appuis à 1 bout (mêmes conditions pour des appuis simples)

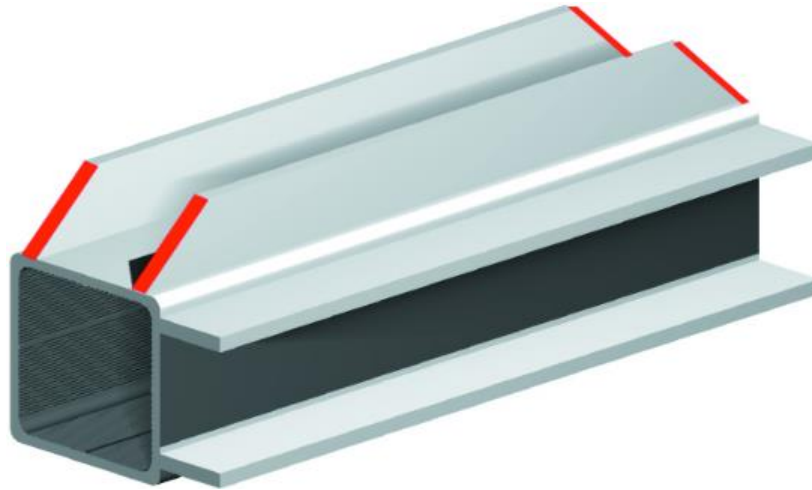




ORA s.a.s
Z.I. des Cressonnières
2/4 rue Frédéric Joliot Curie
95500 Gonesse – France
Tel +33 1 34 45 92 39
Web : www.ora.tm.fr – Mail : mailora@ora.tm.fr

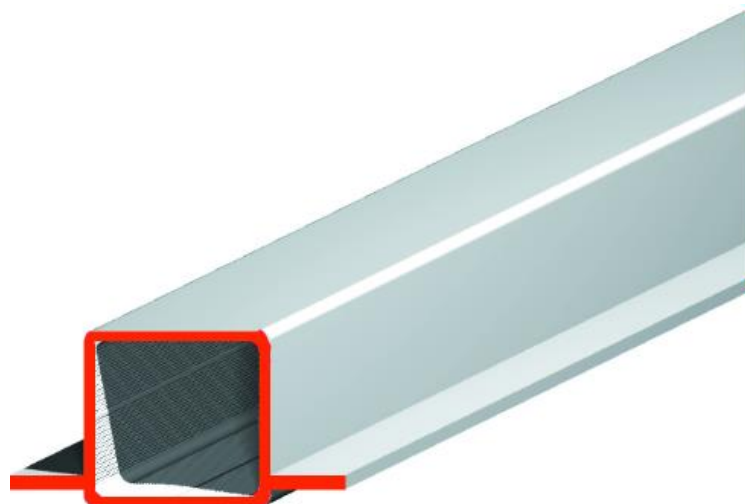
Type 3 = 3 coupes

1 Coupe à 90° pour l'extrémité carrée + 2 coupes d'onglet à 45° pour une paire d'appuis au 2 bouts (mêmes conditions pour des appuis simples)



Type 4 = 2 coupes

2 coupes d'onglet à 45° inversées pour les 2 extrémités carrées avec les 2 appuis appuis opposés aux 2 bouts dans la même coupe (mêmes conditions pour des paires d'appui)

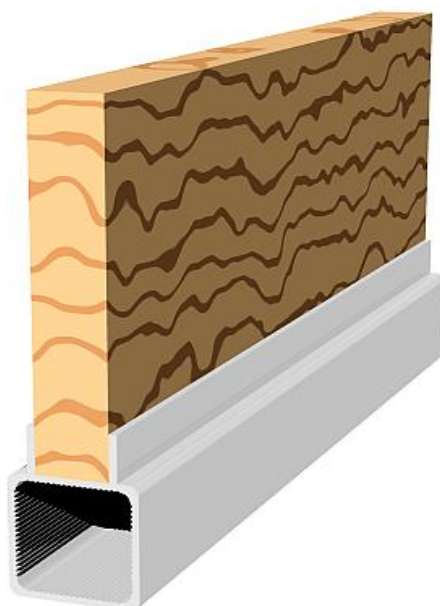




ORA s.a.s
Z.I. des Cressonnières
2/4 rue Frédéric Joliot Curie
95500 Gonesse – France
Tel +33 1 34 45 92 39
Web : www.ora.tm.fr – Mail : mailora@ora.tm.fr

Construction & montage avec ALU25 1PA

panneau bois 16 mm



Panneau vitré 6 mm et 2 profils plastiques PRSU dont 1 en cache





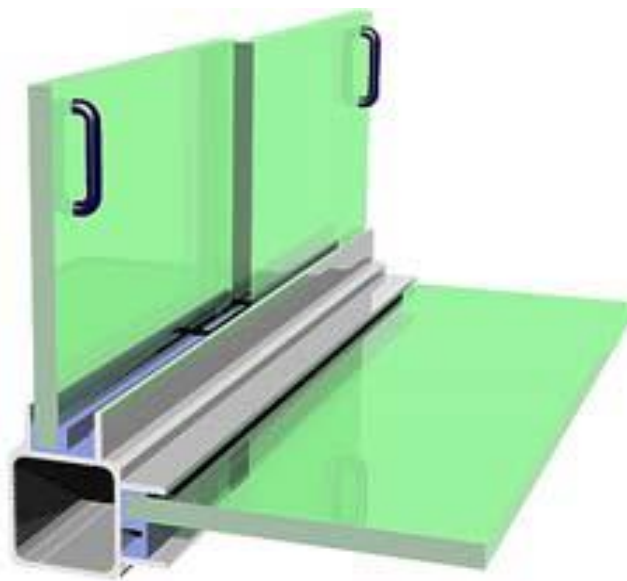
ORA s.a.s
Z.I. des Cressonnières
2/4 rue Frédéric Joliot Curie
95500 Gonesse – France
Tel +33 1 34 45 92 39
Web : www.ora.tm.fr – Mail : mailora@ora.tm.fr

2 portes vitrées 6mm avec coulissement sur 2 profils plastiques PRSU



Construction & montage avec ALU25 2PMA

2 portes vitrées 6mm avec coulissement sur 2 profils plastiques PRSU
panneau vitré 6 mm et 2 profils plastiques PRSU dont 1 en cache



ORA sas - capital 320.000 € - N° Intracommunautaire FR 87307421446 - RCS Pontoise B 307421446 - APE 4669B

V.1902



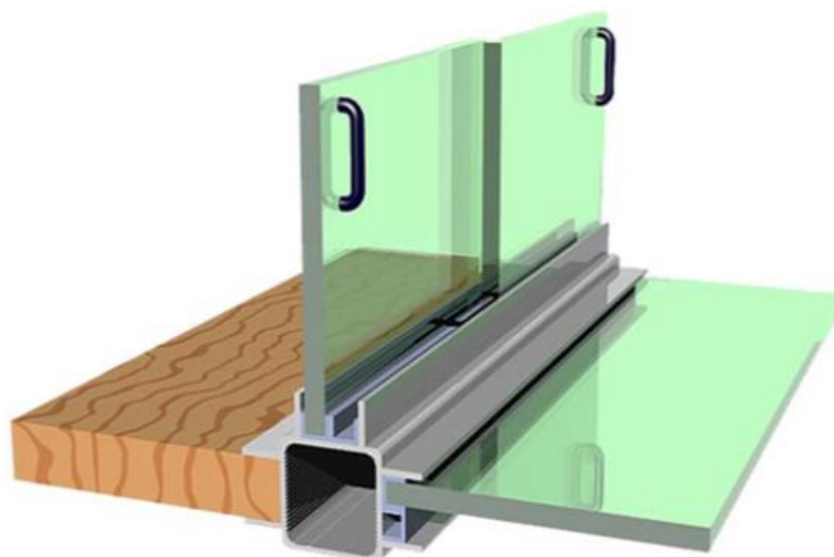
ORA s.a.s
Z.I. des Cressonnières
2/4 rue Frédéric Joliot Curie
95500 Gonesse – France
Tel +33 1 34 45 92 39
Web : www.ora.tm.fr – Mail : mailora@ora.tm.fr

Construction & montage sur ALU25 3P

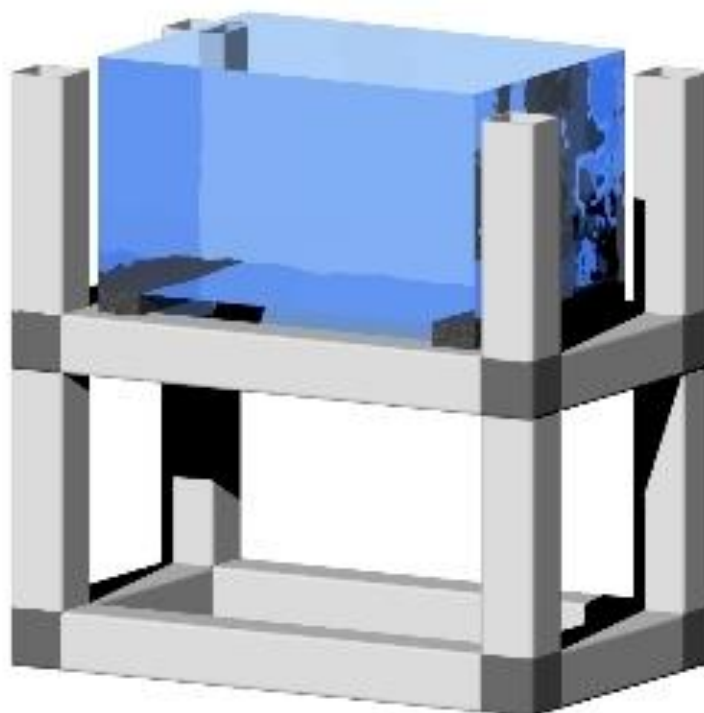
panneau horizontal bois 16 mm

2 portes vitrées 6 mm avec coulissement sur 2 profils plastiques PRSU

panneau vitré 6 mm et 2 profils plastiques PRSU dont 1 en cache



Autre construction





ORA s.a.s
Z.I. des Cressonnières
2/4 rue Frédéric Joliot Curie
95500 Gonesse – France
Tel +33 1 34 45 92 39
Web : www.ora.tm.fr – Mail : mailora@ora.tm.fr

